



補助工法



ロックボルト

120kN耐力
180kN耐力

湧水対策

高耐食性

瞬時に定着

RPE ロックボルト

RPE ROCK BOLT

地山に瞬時に定着する鋼管膨張型摩擦式ロックボルトです

- ◆ 瞬時に支保効果を発揮
- ◆ 湧水下でも確実に定着
- ◆ 高耐食溶融めっき鋼板ZAM®※を使用
- ◆ 定着材が不要
- ◆ 補助工法にも適用可能

膨張前 膨張後 

RPE ロックボルト 諸元表

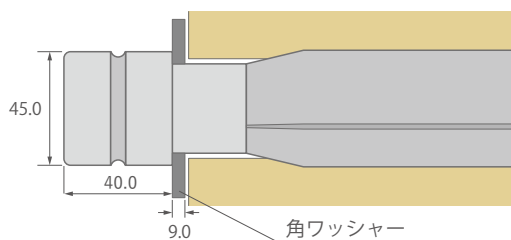
呼称	RPE120	RPE180
降伏荷重(kN以上)	120	180
推奨穿孔径(mm)	φ45~φ50	φ45~φ50
本体外径(母材鋼管)(mm)	φ36(φ54×2.0t)	φ36(φ54×2.6t)
破断伸び(%以上)	35	20
単位重量(kg/m)	2.65	3.30

※「ZAM」は、日本製鉄株式会社の登録商標です。「ZAM」は、日本製鉄株式会社が開発した溶融亜鉛-アルミニウム-マグネシウム合金めっき鋼板の商品名です。

イメージ図



頭部構造図



付属品



◆ 角ワッシャー

材質	寸法(mm)
SS400	150×150×9t

※丸ワッシャーも対応可能です。

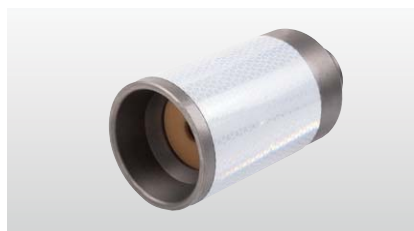


◆ シグナルワッシャー

材質	寸法(mm)
SS400	150×150×9t



◆ 先端コーン



◆ 打込アダプター



◆ RPEポンプ+アーム

電源	3相 200V 5.5kW
形状	950×440×665H
重量	120kg



◆ 引抜試験器

※RPEとは、RUST PROOFING EXPANSIVEの頭文字です。

KFC 株式会社 ケー・エフ・シー

東京土木営業部 〒105-0011 東京都港区芝公園2丁目4番1号 芝パークビルB館11階
TEL.03-6402-8251 FAX.03-6402-8255

大阪土木営業部 〒530-0047 大阪市北区西天満3丁目2番17号
TEL.06-6363-1884 FAX.06-6313-0755

東北営業所 〒981-3133 仙台市泉区泉中央4丁目15番1号
TEL.022-772-3981 FAX.022-772-3984

福岡営業所 〒812-0016 福岡市博多区博多駅南6丁目16番10号 第一小笠原ビル
TEL.092-461-2735 FAX.092-475-5747

URL <http://www.kfc-net.co.jp/>

※記載の内容は、予告なしに変更することがあります。

Copyright © 2020 KFC Inc. All Rights Reserved.
記載内容は2020年9月現在のものです。 J-2009-1,000A